



## Bewährte Befestigung, beste Siebwerkstoffe

SIEBBELÄGE, DIE PRÄZISE AUF IHRE BELANGE AUSGELEGT SIND.

Küper Spannsiebbeläge werden überall dort eingesetzt, wo abrasive oder zur Siebverstopfung neigende Materialien abgeseibt werden. Quer- und Längsspanner können in unseren Werkstoffen GIGANT, CLEAN, KÜPRENE und GK-SOFT gefertigt werden, wobei der Aufbau der Beläge vom Material unabhängig ist.

Stahlseile und eine Stahlquerarmierung sind von dem Verschleißwerkstoff ummantelt und tragen diesen. Die Seile nehmen die Zugkräfte in Spannrichtung auf. Die Beläge fertigen wir je nach Anforderung mit verschiedenen Abmessungen, Spannfalltypen, Lochformen und -größen. Weil die Siebe in Formen gefertigt werden, sind die Löcher konisch: ein Vorteil bei verstopfungskritischen Medien.

Standard-Siebbeläge werden aus einer verschleißfesten Gummimatte ausgestanzt, die Lochform ist deshalb ballig. Ein in der Matte liegendes Gewebe armiert die Standard-Siebbeläge. Die gestanzte Matte wird, wenn erforderlich, mit Zugbändern unterklebt und mit Spannfalzen versehen.

### Funktionen

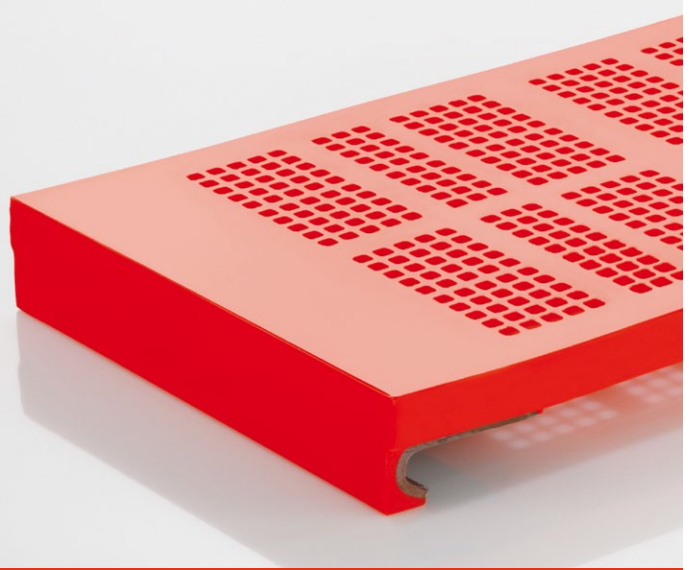
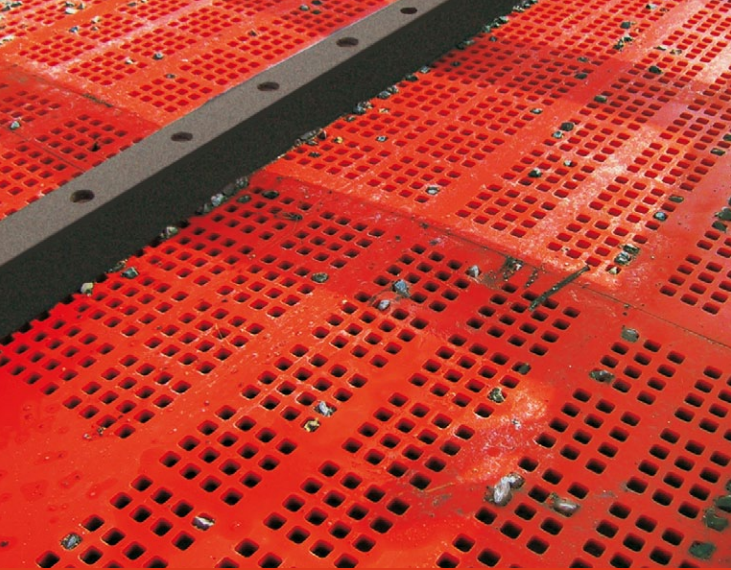
- Quer- und Längsspannerausführung
- Fertigung nach Kundenanforderungen, Sonderausführungen möglich
- Unbegrenzte Auswahl an Lochformen
- Konischer Lochaufbau, dadurch geringe Verstopfungsmöglichkeit
- In allen Küper Werkstoffen lieferbar
- Für alle Spannsiebmaschinen lieferbar

**Standzeitvergleich  
in der Trockenaufbereitung**  
Gummi – Draht

Bei heißvulkanisierten Gummisieb-  
belägen ist die Standzeit im Vergleich  
zu Draht um ein Vielfaches länger.

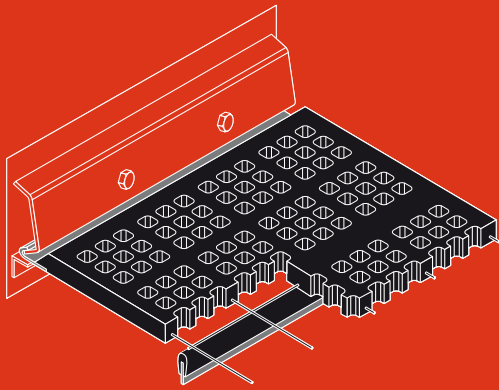
# + 1.100 %

Gummi  
Draht

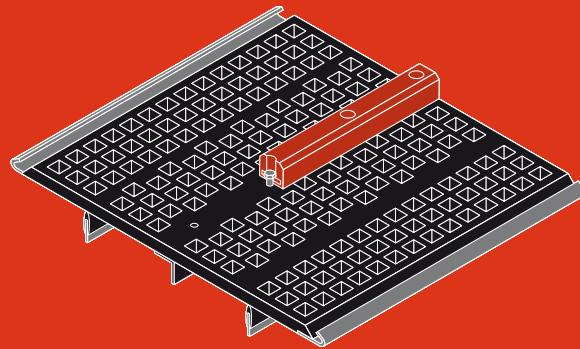


### Querspanner

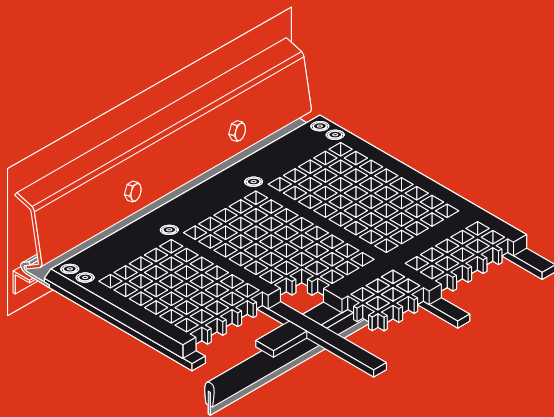
Die Befestigungskräfte werden durch Stahlseile und Federstäbe übertragen.



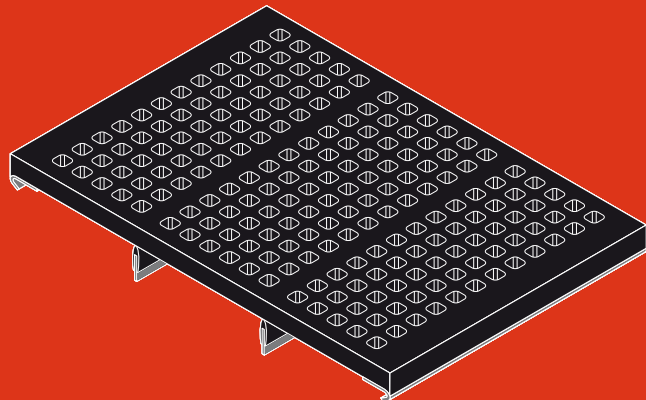
### Querspanner mit Mittenbefestigungsleiste



### Standard-Querspanner mit unterklebten Zugbändern



### Längsspanner



### Einsatzbereiche



Steinbruch



Sand-/Kiesgrube



Bergbau



Recycling



Industrie

### WEAR TECHNOLOGY

Küper GmbH & Co. KG, Mettestrasse 23, 44803 Bochum  
[info@kuepergermany.com](mailto:info@kuepergermany.com), [www.kuepergermany.com](http://www.kuepergermany.com)

T +49 234 935 98-0  
 F +49 234 935 98-22

Spannsiebe

D MD01